

口腔数字印模仪

PANDA smart

不被定义 全新上市



PANDA SCANNER

开启口腔数字化诊疗新时代



产品名称: 口腔数字印模仪
邮箱: market@freqty.com
电话: 400-999-6806

型号规格: PANDA smart
生产企业: 资阳频泰医疗设备有限公司
地址: 成都市武侯区武兴路86号兆信国际6栋5楼

注册证号: 川械注准20232170226
网址: <http://www.freqty.com>



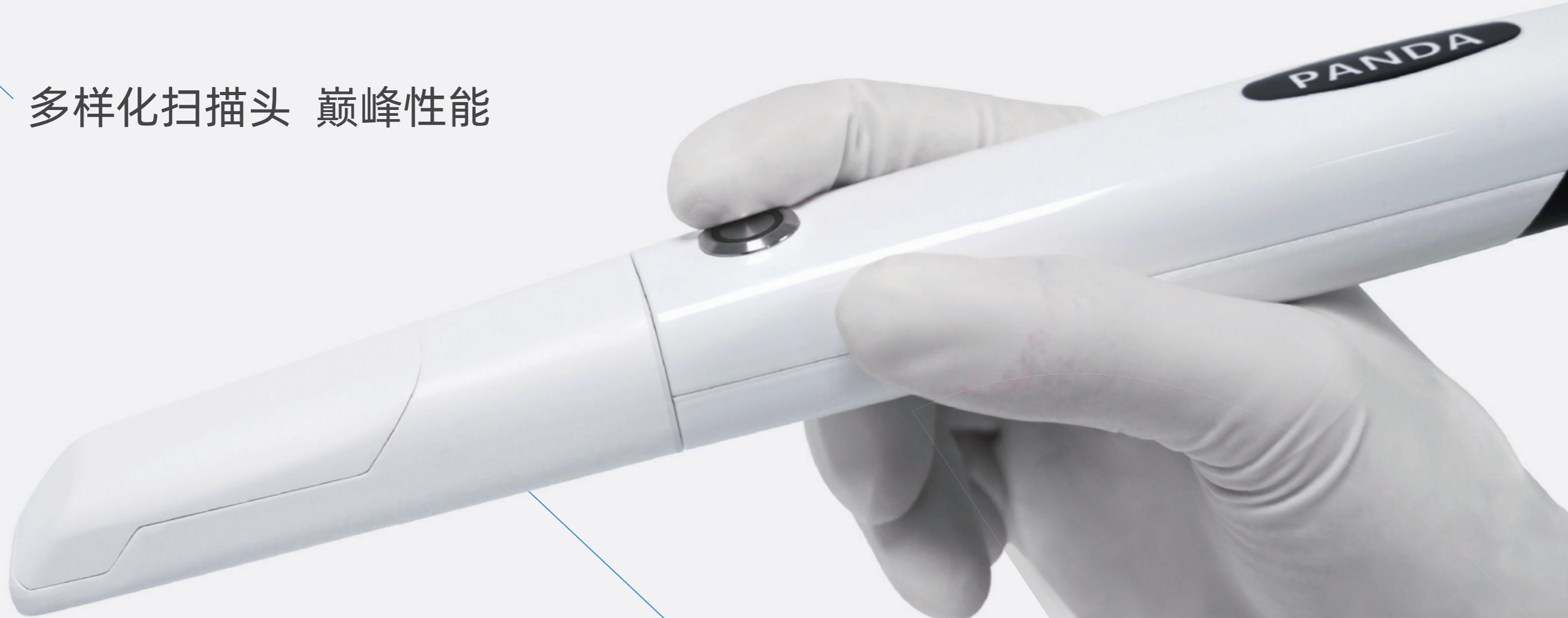


3D核芯科技
重建真实世界

—
PANDA smart
专为牙科行业而制
全自主研发

开启口腔数字化远程诊疗新时代

多样化扫描头 巅峰性能



白色扫描头

银色扫描头

超低入口高度

轻柔入口，舒适扫描。扫描头高度仅14mm，轻松放入患者口内，适应临床更多复杂案例

自热防雾功能

拒绝冰冷，摆脱模糊。内置自动加热系统，有效防止镜面起雾，做有温度的设备

高温高压消毒

PPSU材料，循环利用。耐受高温高压，可重复多次消毒，拒绝交叉感染

超广阔取像空间

广阔视野，高效取像。16mmx18mm超广取像范围，20mm超大取像景深，单次扫描范围可达2~3颗牙

人性化外观设计

圆润严谨，体验绝佳。亲和口腔圆润设计，口内体验柔和无牵扯，无异物，不咽呕

灵活弯折 使用不受限

1.8m自由线身，即插即用



轻巧拿捏 超乎想象

仅138g



一次次的减负
只为带来淋漓尽致的舒适握持体验



电动牙刷一般为220g



PANDA smart138g (不含线)

扫描优势



高精度度

频泰自研凝视型结构光扫描测量技术，数据精准可靠



1-2min极速体验

24FPS超高帧频，高效快速完成口内扫描，直接获取口内数据



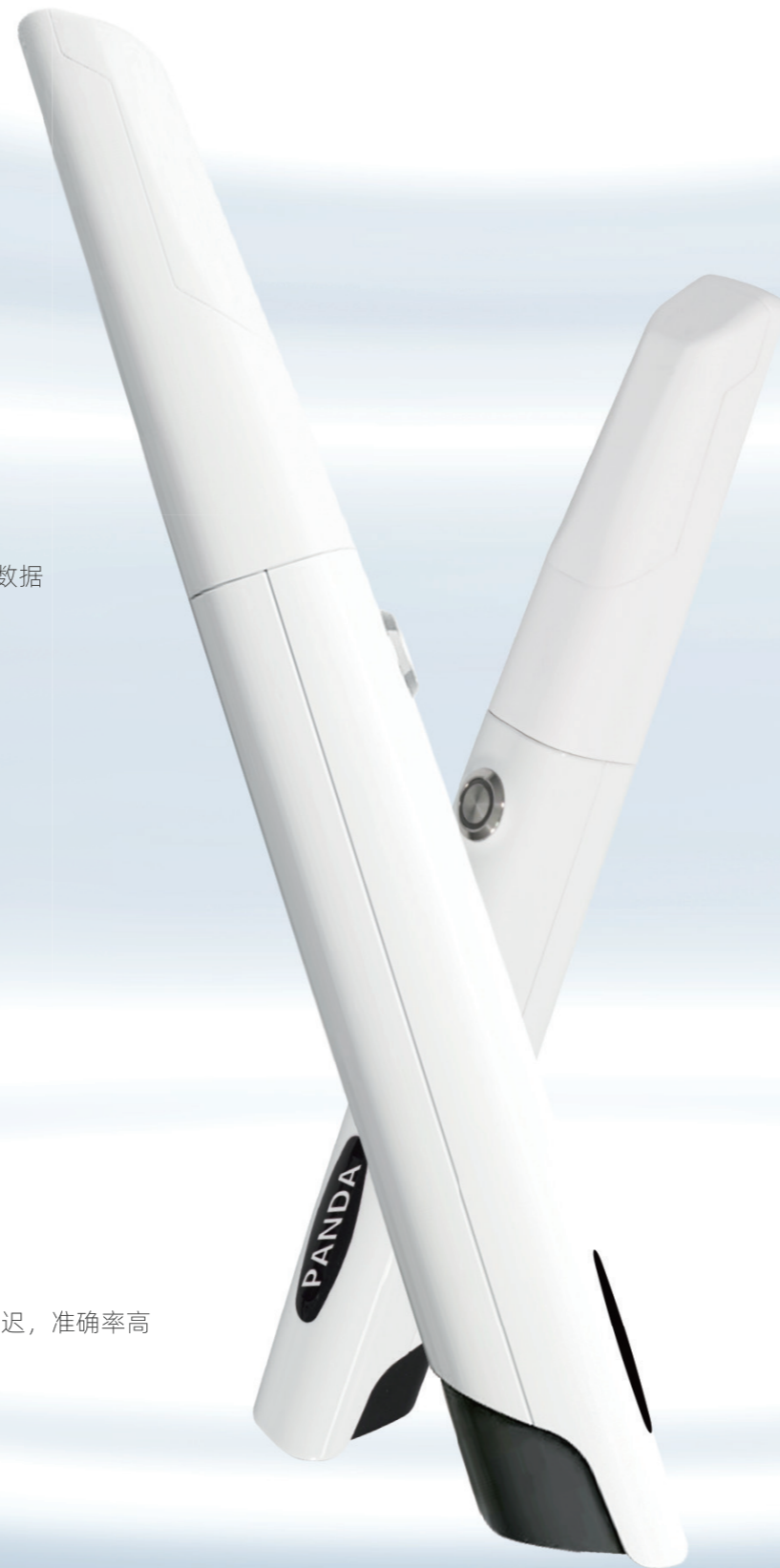
多功能按键

小按键，多功能，实现一键化操作，提升院感防控



体感遥控

无需接触电脑即可实现启动、暂停、旋转，反应快，低延迟，准确率高



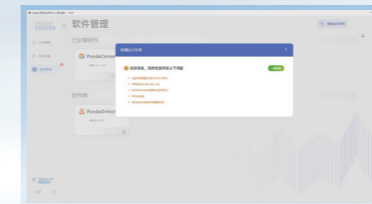
亮点工具

PandaCenter

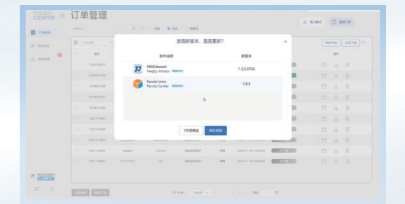
新版口扫软件PandaCenter——在频泰云平台基础上集成了最新的扫描软件，能够从建单到扫描到上传资料再到诊断分析，实现全流程贯通、全信息集成，让医生们享受更便捷、智能的工作体验



实时管理订单，全面分析尽在掌握



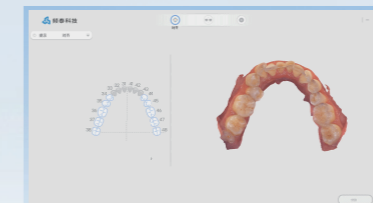
智能检测+一键修复



软件一键更新，告别繁琐操作

正畸模拟

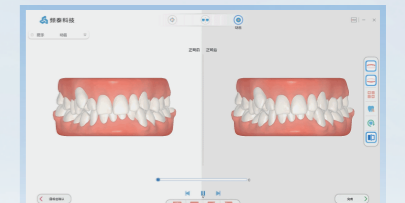
新版正畸模拟软件，结合了先进的技术手段和智能算法可以快速实现三点定位、智能分割、智能排牙等功能，让正畸治疗变得更加简便、准确，为口腔美学带来全新体验



三点定位，轻松对齐



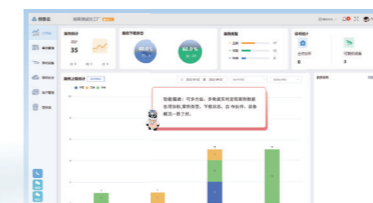
智能分割，精准识别



智能排牙，生动展示

云平台

频泰云平台系统为诊所和技工厂提供了稳定可靠、高效的数据传输服务，同时具备案例管理、3D预览和病例分享等功能特点，帮助用户更好地管理和处理业务数据，提升工作效率



数据云上传，大容量存储空间



多设备查看，不受设备限制



个性化病例报告，支持患者手机扫码查询

硬件优势

硬实力
航空高强铝合金增强外壳，使用寿命长
■ 抗磨损耐腐蚀

超稳定
航天级低膨胀特种金属构建光机模组，防止光学畸变
-40°C~85°C极寒高温冲击下，设备稳定，测量精度依然精准

更先进
超小型激光投影，利用激光光束精密扫描牙齿表面
■ 自主研发投影芯片全新升级

高成像
德国肖特ED光学玻璃镜头，降低色差，减少紫边
超高清成像锐度

操作流程+病例展示

数字种植

口内数据获取 (口扫) CAD-种植手术规划 3D导板打印 植体植入 二期数据获取 (口扫) 修复体制造 临床佩戴

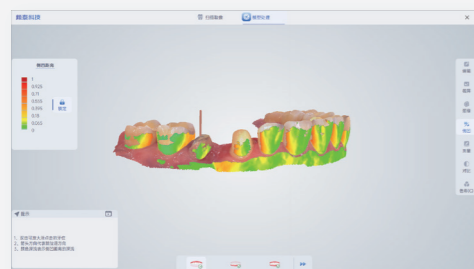
数字修复

口内数据获取 (口扫) CAD-修复体 CAM-切削 临床佩戴

数字正畸

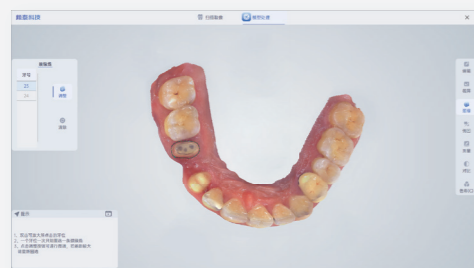
口内数据获取 (口扫) CAD-正畸方案 3D模型打印 矫治器制作 临床佩戴

软件功能



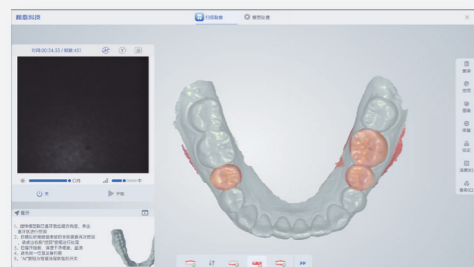
倒凹检查

提示倒凹，辅助备牙
辅助确认就位，色彩梯度显示倒凹，精准预判，增效医技沟通



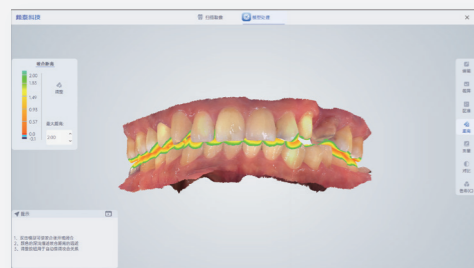
颈缘线描绘

描摹肩台，联通医技
椅旁勾勒颈缘，明确修复生命线，医技互联，降低返工率



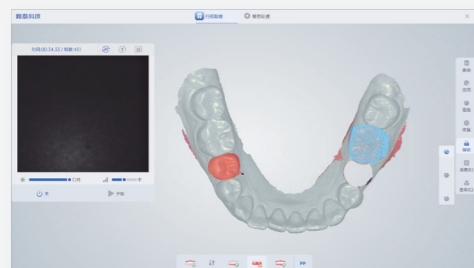
备牙前扫描

留存数据，回归原生
获取备牙前齿态，留存咬合数据，以终为始，重塑原生好牙



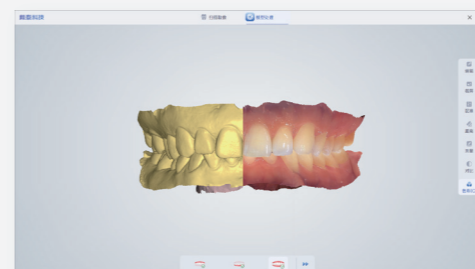
咬合距离测量

确认咬合，空间测量
测量咬合间距，色彩梯度显示距离，准确判断修复空间，协助备牙效果提升



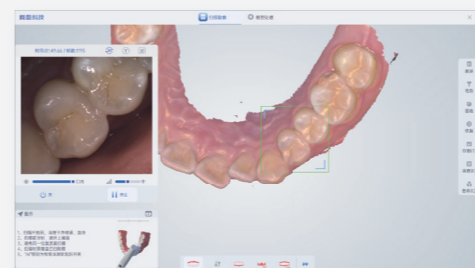
锁定功能

锁定数据，安心扫描
圈选锁定牙位，防止数据丢失，大胆扫描，拒绝多余数据干扰



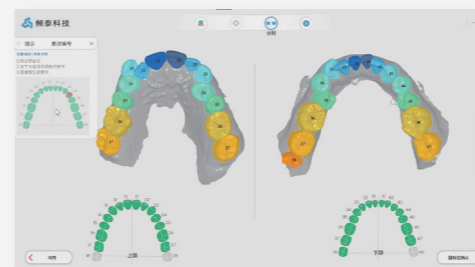
色彩功能

真彩还原，石膏检查
牙颌真彩可视，细节清晰还原，一键切换色彩，全面检查模型数据



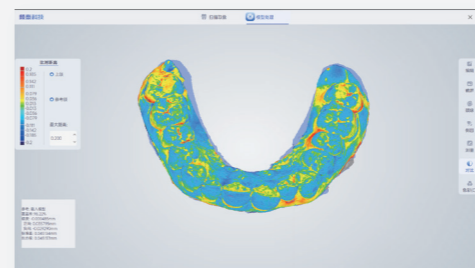
AI智能

精准识别，“智”取牙模
人工智能加持，识别软硬组织，剔除冗余数据，制取清爽牙模



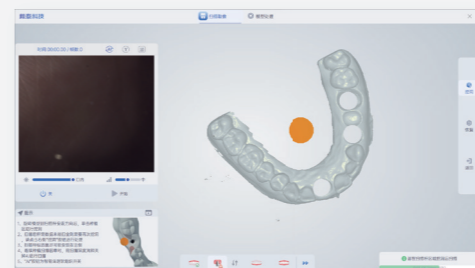
正畸模拟

全程设计，逼真模拟
生成模拟动画，助力医患沟通，快速分享，促进方案成单



病程监测

同屏对比，多维分析
全周期诊疗监测，对比观察模型差异，同步分析，诊研全面升级



快捷洞刷

一键挖洞，靶向获取
清除袖口数据，避开组织干扰，自动锁定，显著提升数据可靠性

自由炫彩美学

个性配色，点亮诊所



月光白



玛瑙红



耀沙金



镭射银



流光紫



梵星蓝



宝石蓝

PANDA smart 口腔数字印模仪技术参数

PANDA smart	技术参数
扫描技术	动态凝视三维扫描
产品尺寸（长x宽x高）	221mmx27mmx25mm
产品重量	138g（不含线）、191g（含线）
扫描头个数	6个，支持多次高压蒸汽灭菌
扫描头尺寸（长x宽x高）	83mmx19mmx14mm
单次扫描范围	18mmx16mm
扫描深度	多档可调，最高可达20mm
三维数据格式	STL, PLY, 支持定制加密格式文件
接口	USB 3.0
全口扫描时间	<2分钟
光源	白光LED+激光
语言	支持中英界面切换
精准度	≤7 μm
精密度	≤5 μm
多功能按键	支持
体感操控	支持

*参数可能发生变化，最终解释权归频泰科技所有